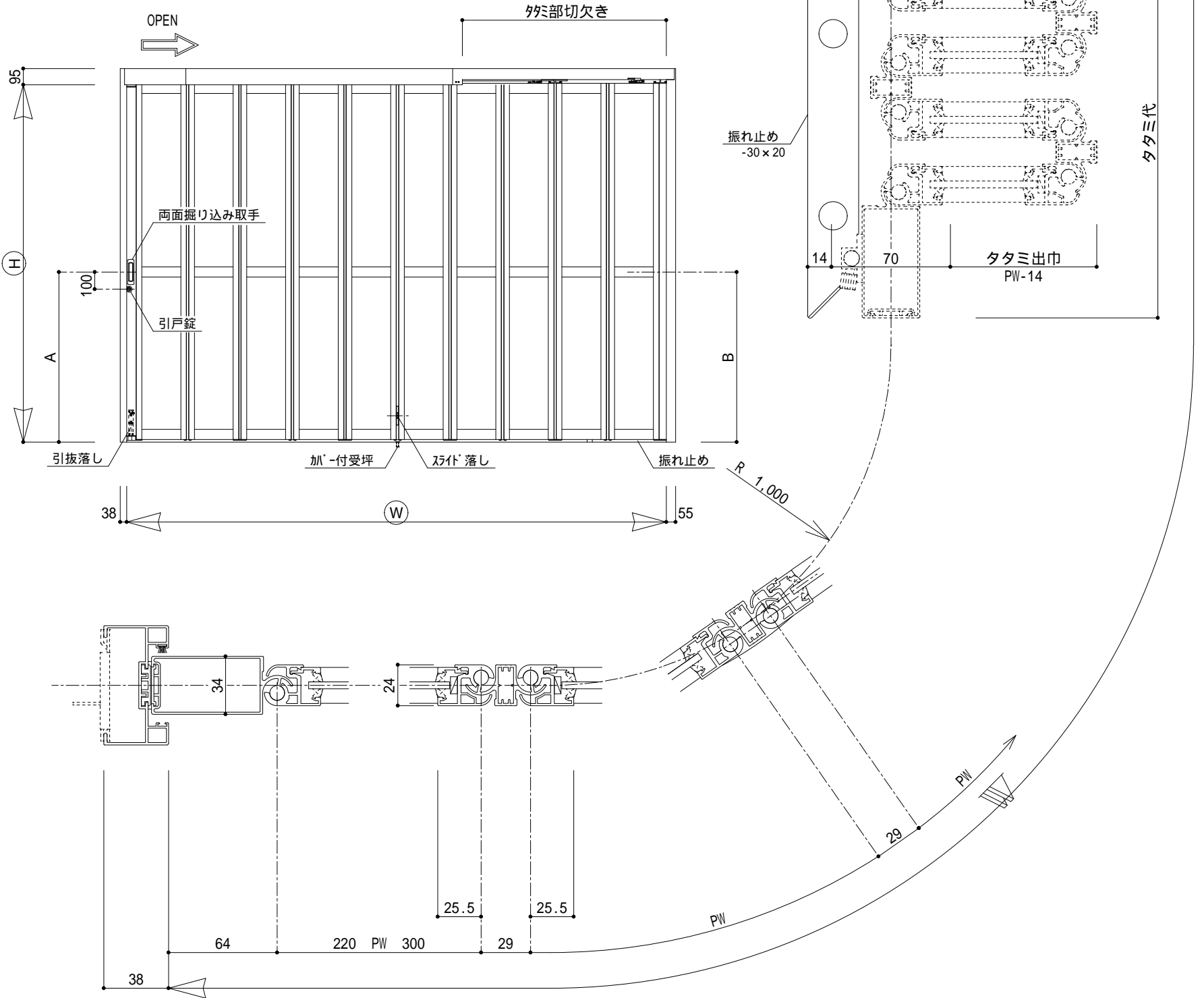
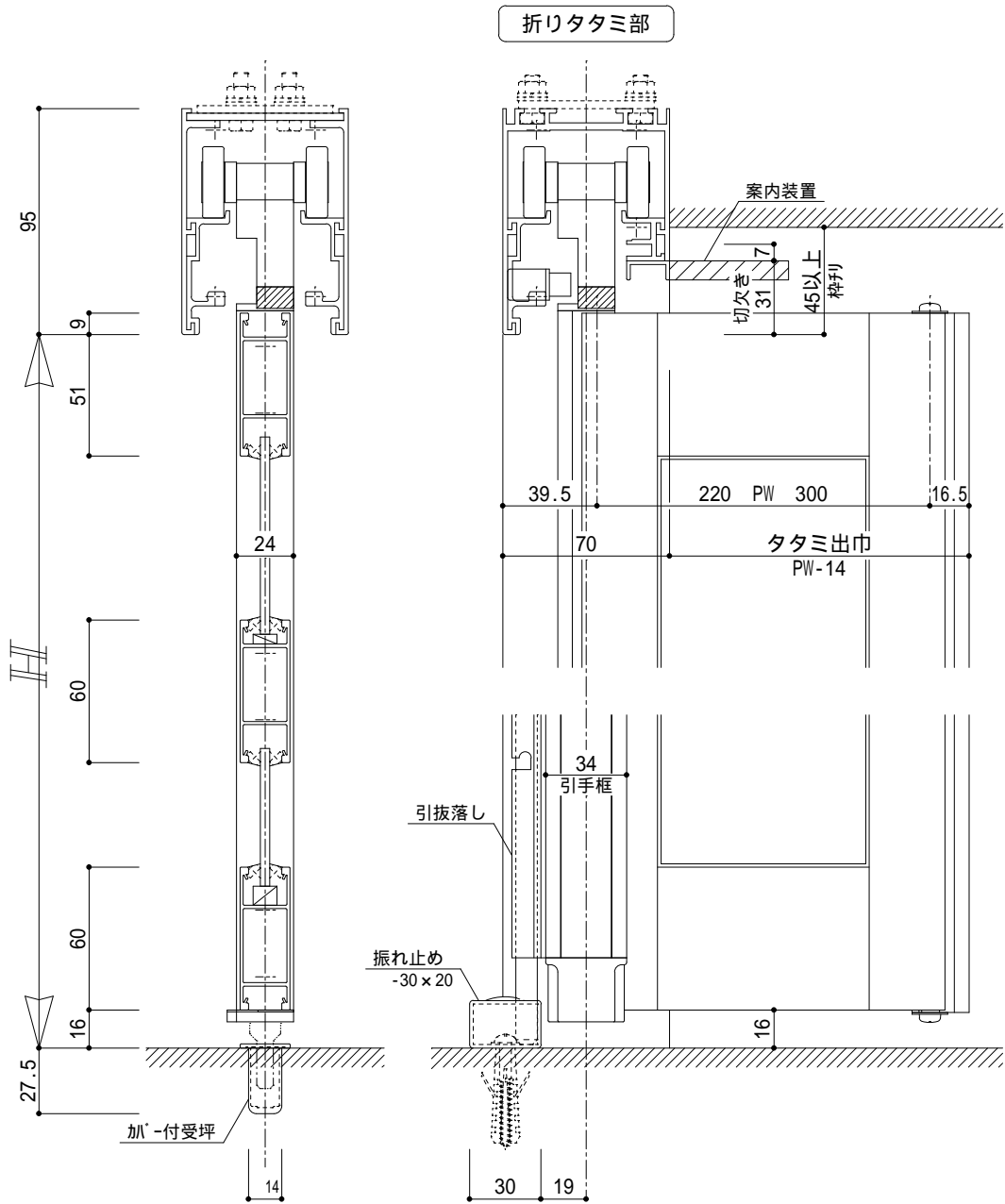


製作範囲			
H	屋外	<div></div>	
	屋内		
		450	H 3000
R		1000	R

計算式			
		片引き	両引き
PW(片引き)		$(W-29N-121R+36)/N$	$(W-29N-121R+50)/N$
タミ代	(鍵側)	40N+121R-56	40n+121r-56
	(受側)	-	40n+121r-44
タミ部切欠き		40N+2PW+121R+118	40n+2PW+121r+118

(N:枚数,R:連数,小文字は片側分)

高さ H (mm)	引手位置 A (mm)	中棧位置 B (mm)
450 H 2000	都度指定	なし
2000 < H 2500	1000	なし
2500 < H 3000	1100	1100



				特記事項 ・アールに対して外タタミのみ ・指示なき場合、スライド落しはパネル4枚(柱)毎に取付け ・連装框には、標準として引抜落しを取付け	作 図	尺 度								
						<div>1 3</div>	<div>1 30</div>	製品名 スワンムーパー S-MNR型					図 名 基準図 片引き	
					スワン商事株式会社	検 図		設 計		製 図		図 番 S-MNR — 1		
符 号	訂正年月日	訂 正 理 由		訂正者										