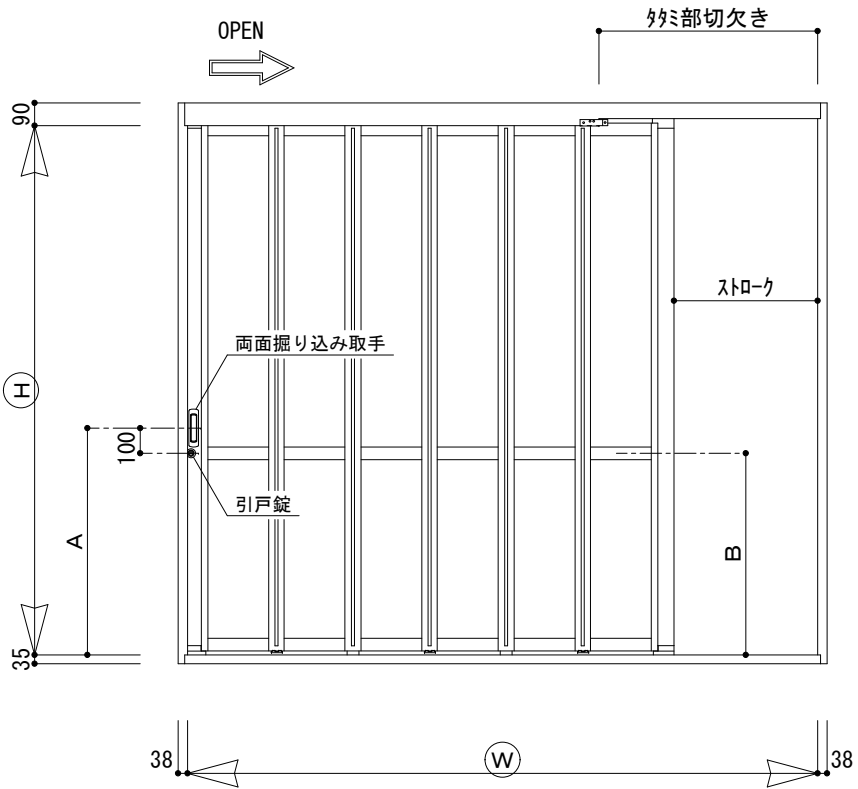
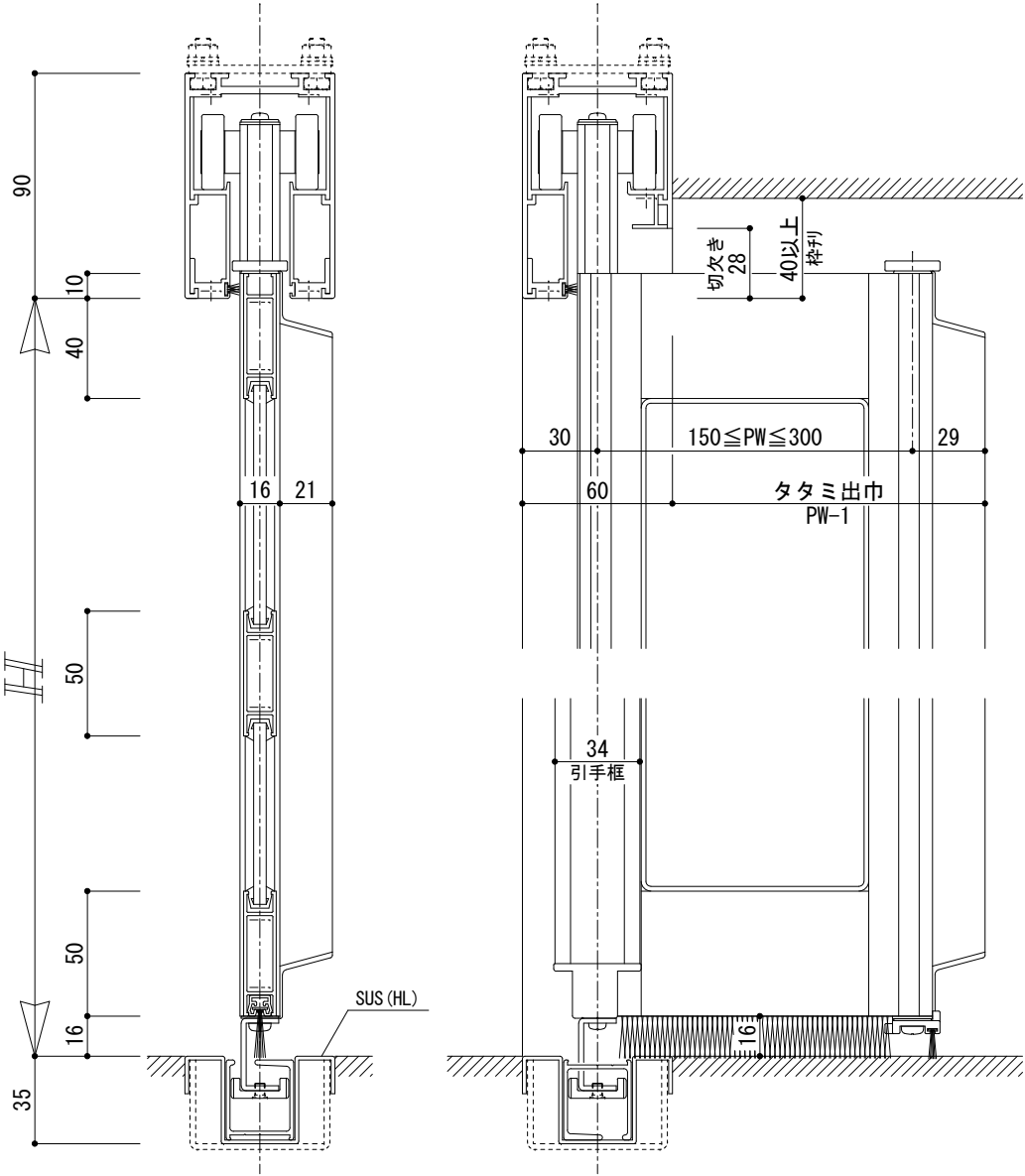


製作範囲		
H	屋外	各型式に準じる
	屋内	各型式に準じる

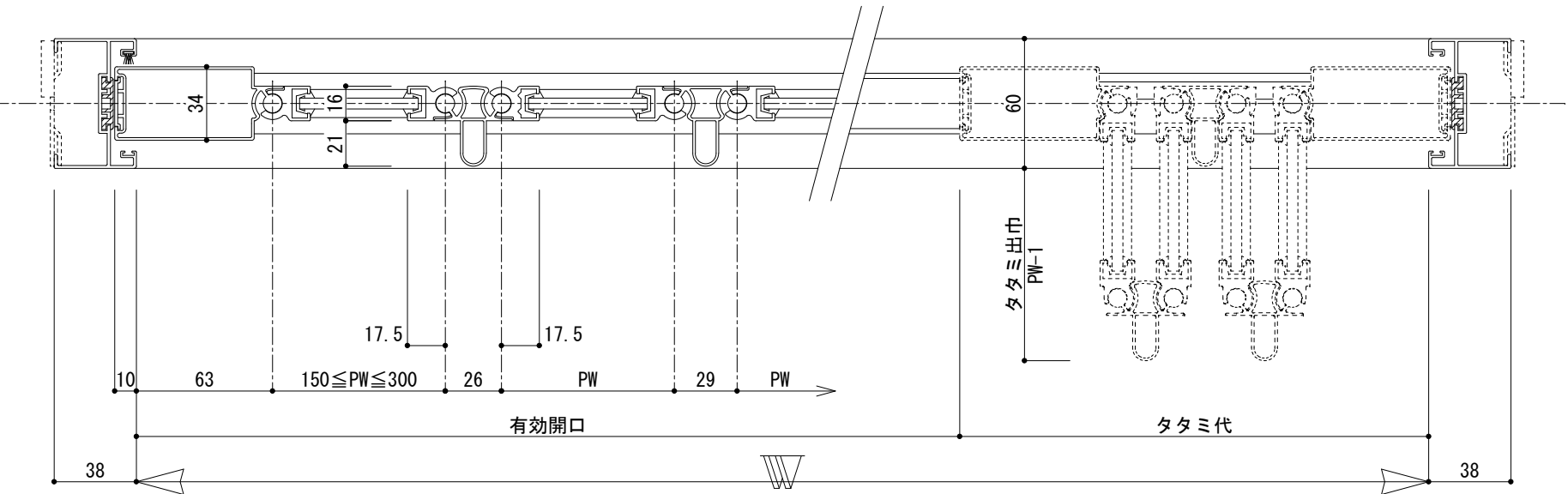
計算式		
	片引き	両引き
SW (シャッター-W)	W-ストローク	W-ストローク
PW (ハネビッチ)	(SW-27.5N-119R+12)/N	(SW-27.5N-119R+2)/N
タミ代	(鍵側)	29.5N+119R-12
	(受側)	29.5N+119r
タミ部切欠き	29.5N+2PW+117R+21	29.5N+2PW+117r+21

(N:枚数, R:連数, 小文字は片側分)

折りタタミ部



高さ H (mm)	引手位置 A (mm)	中棧位置 B (mm)
450 ≤ H ≤ 1500	都度指定	なし
1500 < H ≤ 1800	800	700
1800 < H ≤ 2100	900	800
2100 < H ≤ 2400	900	900
2400 < H ≤ 2700	1000	1000
2700 < H ≤ 3000	1100	1200



				特記事項 ・全タイプ対応可能 (図はS4-NEK型) ・規格は各型式に準じる	作 図	尺 度						図 名		
							1 / 3 1 / 30	製品名 スワンムーバー S4-N (E/T/F/N) K型					基準図 片引き・B リブ	
					スワン商事株式会社	検 図		設 計		製 図		図 番		
												S4-N*K — 1		
符 号	訂正年月日	訂 正 理 由		訂正者										